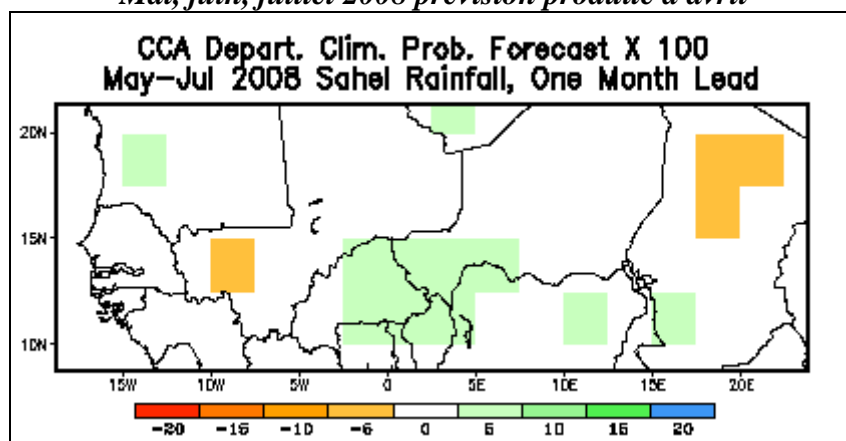


Prévision saisonnière en Afrique de l'Ouest - Avril 2008

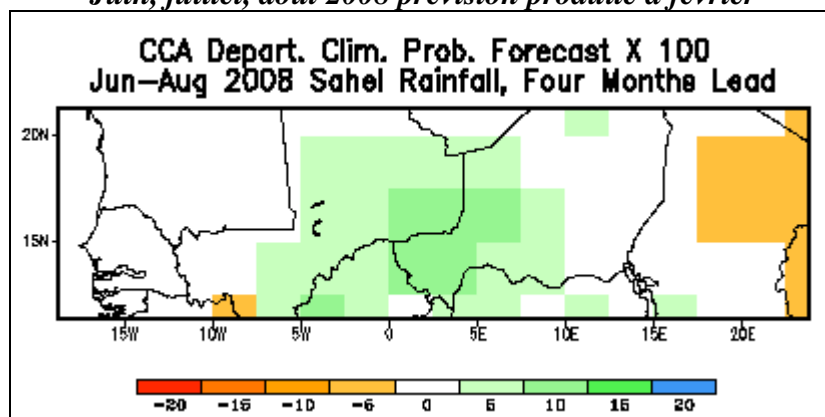
Ce document veut synthétiser le résultat des modèles des différentes institutions internationales pour la prévision à long terme sur la prochaine saison des pluies en Afrique de l'Ouest.

Climate Prediction Centre – NOAA (<http://www.cpc.ncep.noaa.gov>)

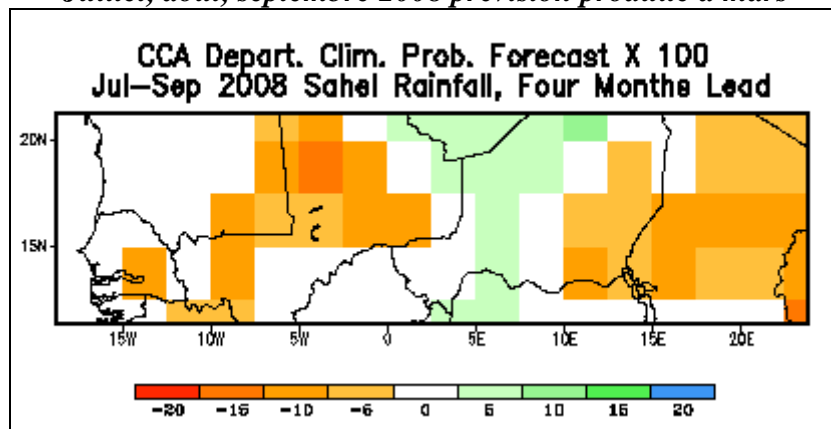
Mai, juin, juillet 2008 prévision produite à avril



Juin, juillet, août 2008 prévision produite à février

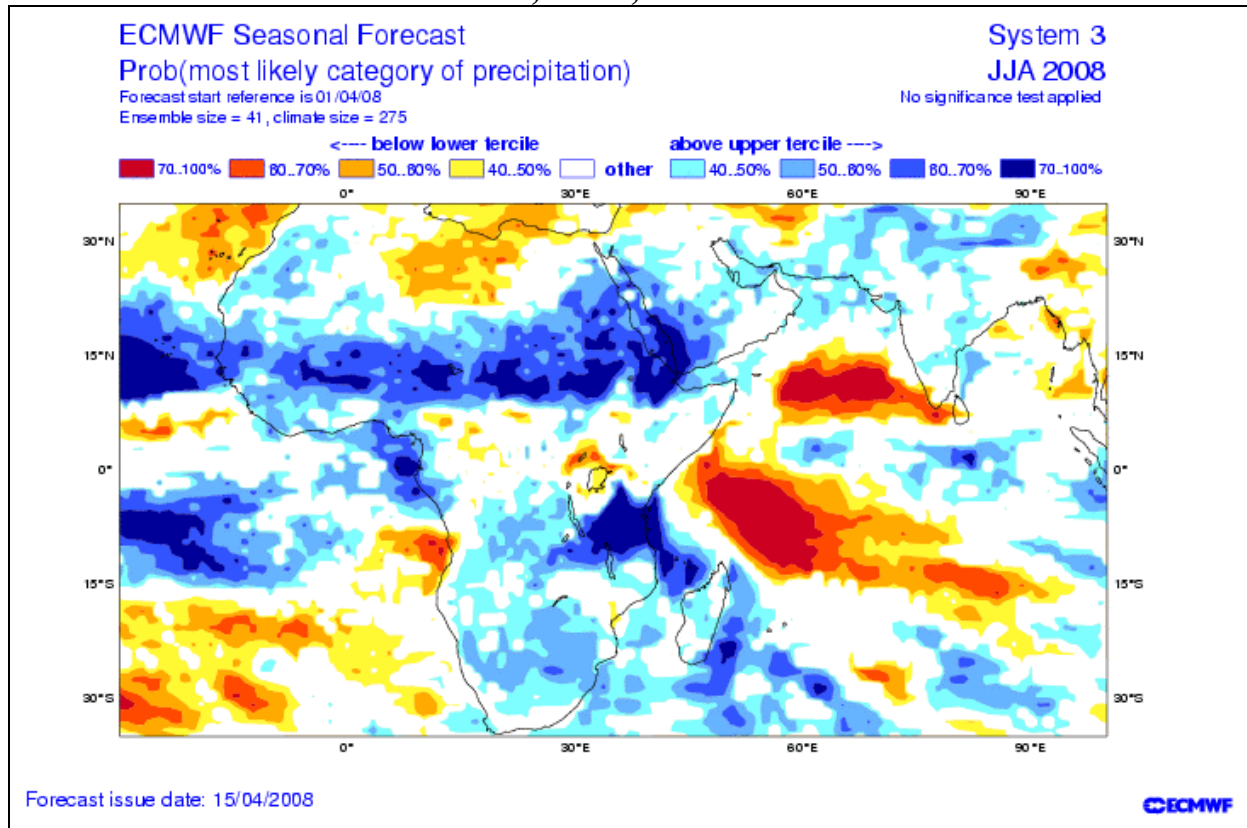


Juillet, août, septembre 2008 prévision produite à mars

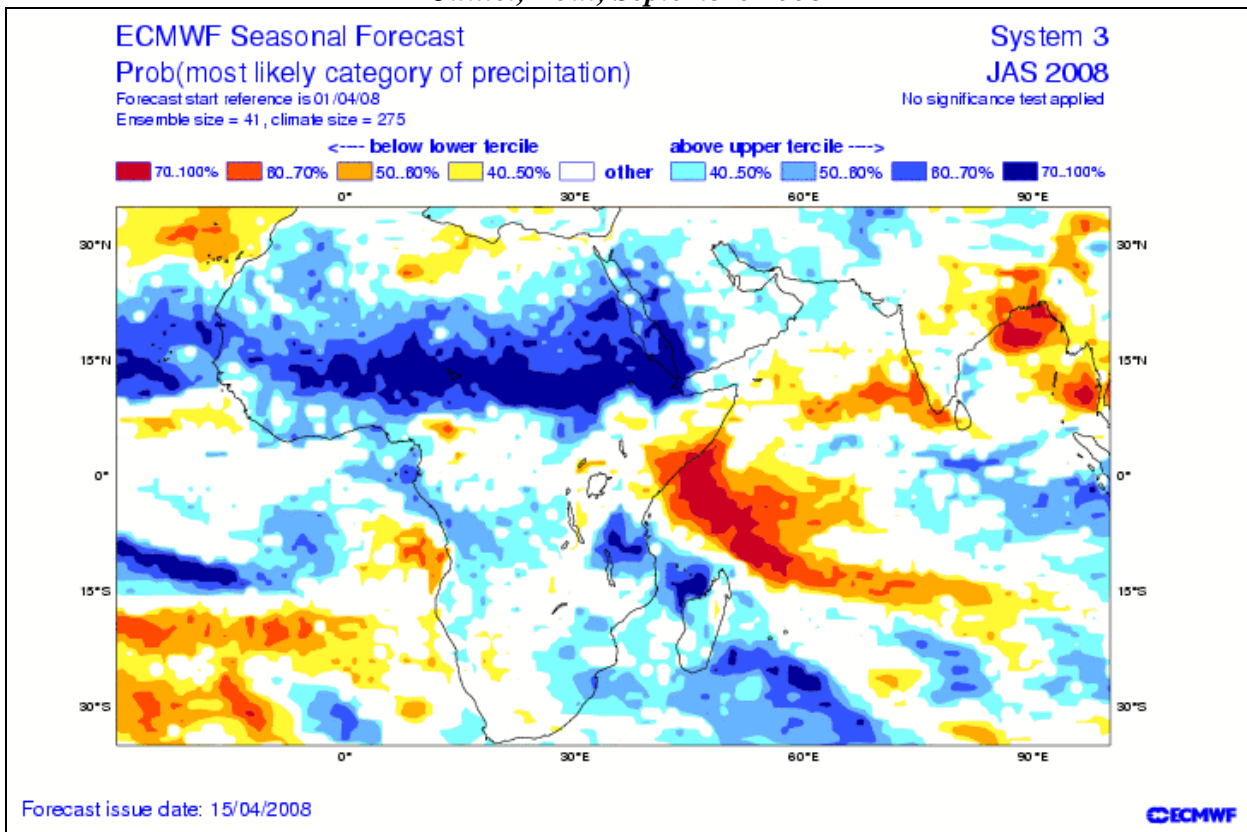


ECMWF (<http://www.ecmwf.int>)

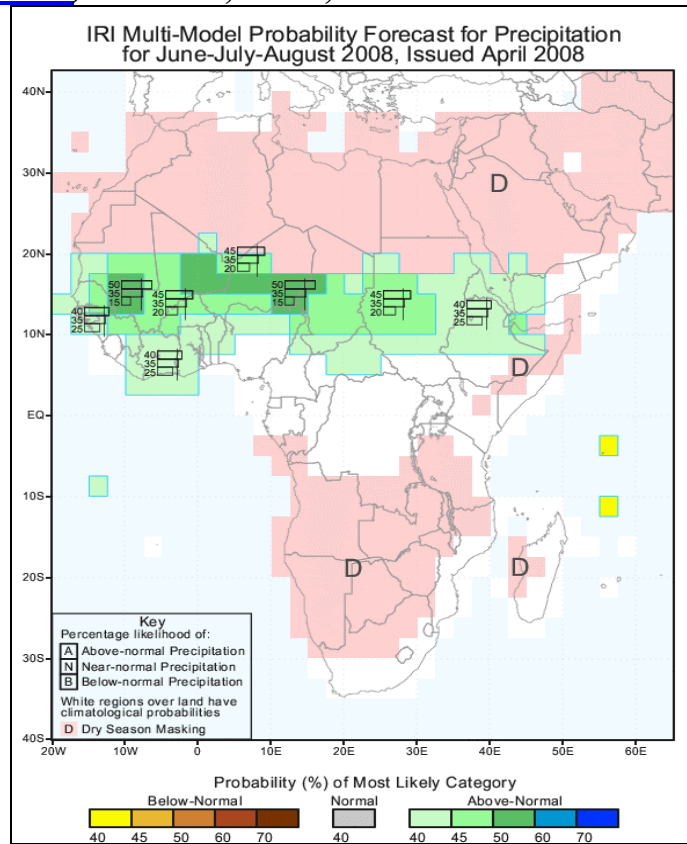
Juin, Juillet, Août 2008



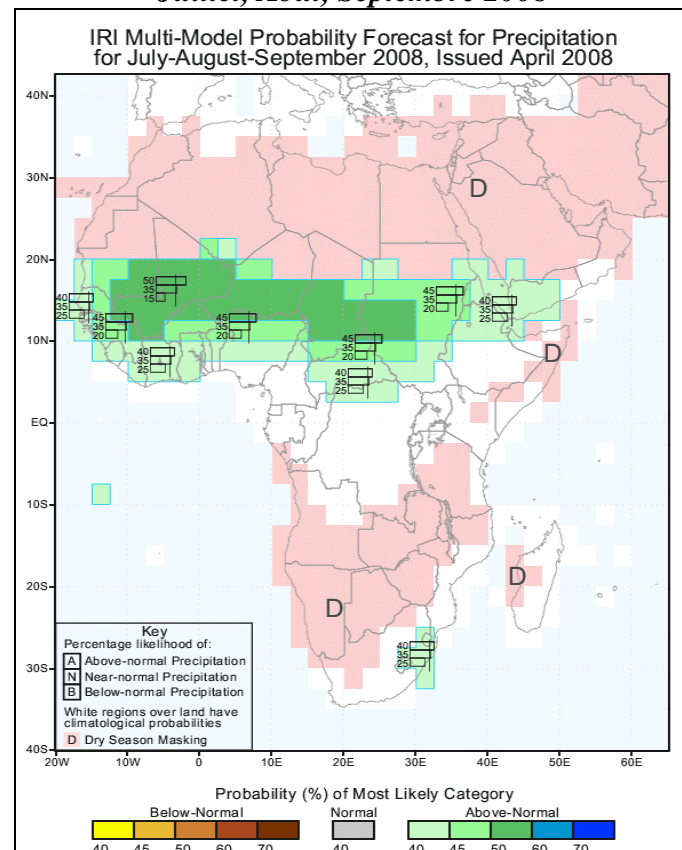
Juillet, Août, Septembre 2008



IRI (<http://iri.columbia.edu>) - Juin, Juillet, Août 2008



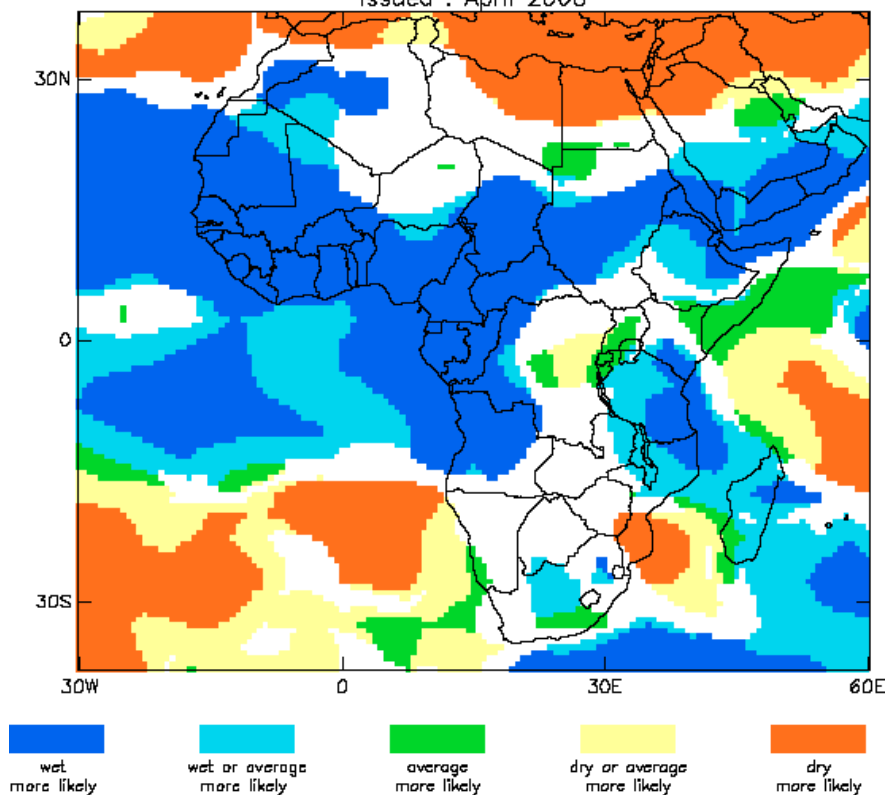
Juillet, Août, Septembre 2008



METOFFICE (<http://www.metoffice.gov.uk>)

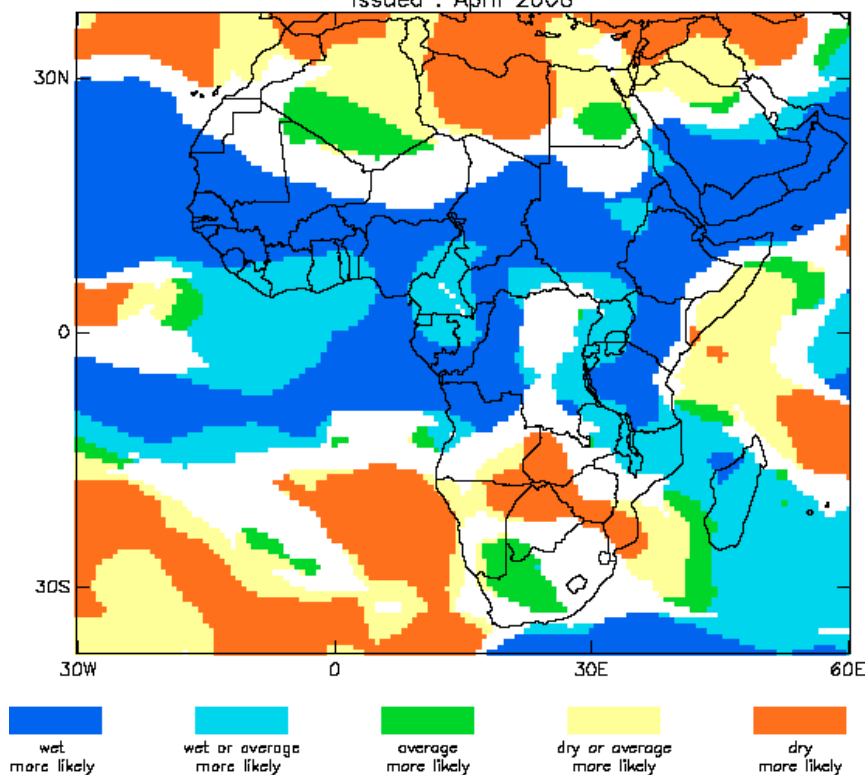
Juin Juillet Août 2008

Met Office : More likely precipitation tercile categories Jun/Jul/Aug
Issued : April 2008



Juillet Août Septembre 2008

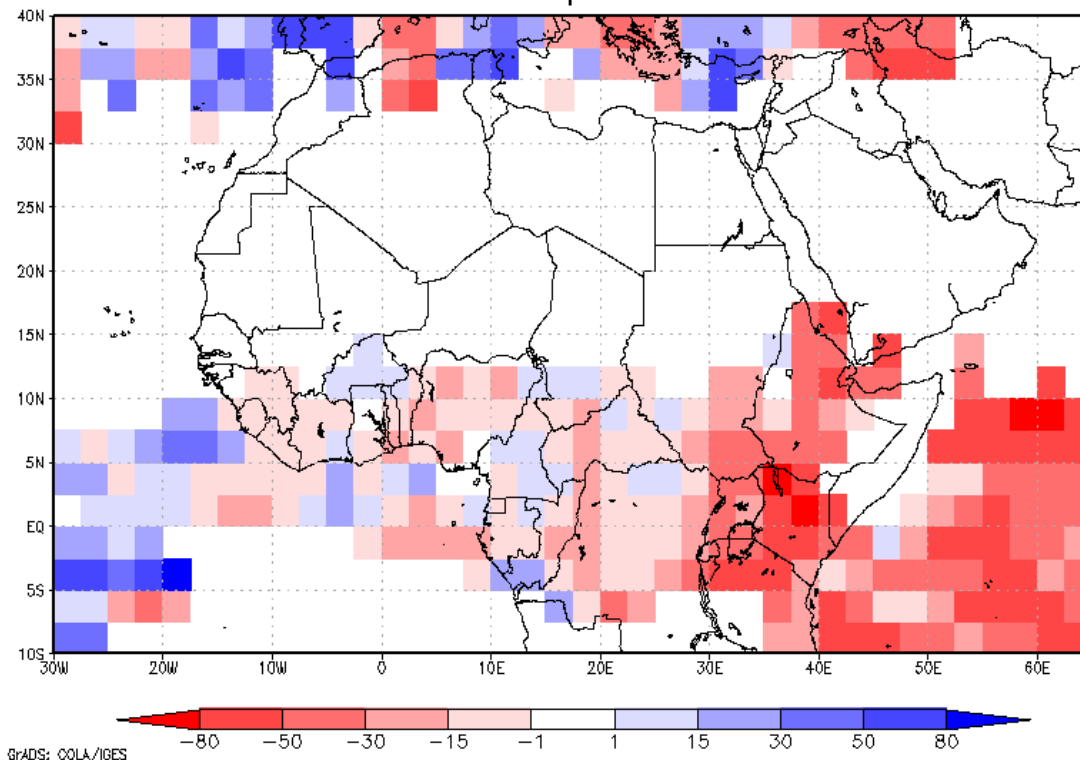
Met Office : More likely precipitation tercile categories Jul/Aug/Sep
Issued : April 2008



IBIMET prévision trimestrielle (<http://web.fi.ibimet.cnr.it/seasonal/index.php>)

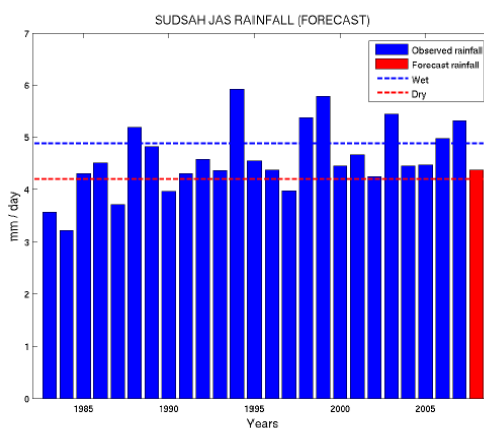
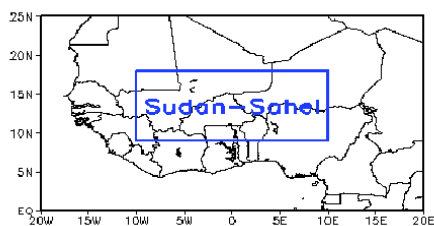
Méthode des analogues - Mai Juin Juillet 2008

Precipitation percentage anomaly for MJJ 2008
Issued April 2008



Méthode multirégressive – Juillet Août Septembre 2008

Forecast (issued in April 2008) of the JAS 2008 monsoonal rainfall
in the Sudan-Sahel region (10°W – 10°E, 9°N – 18°N)



Forecast 2008 JAS rainfall = 4.37 mm/day

Event Class = NORMAL

Probability of Detection = 0.67

Climatological JAS rainfall = 4.53 mm/day (STD = 0.68 mm/day)

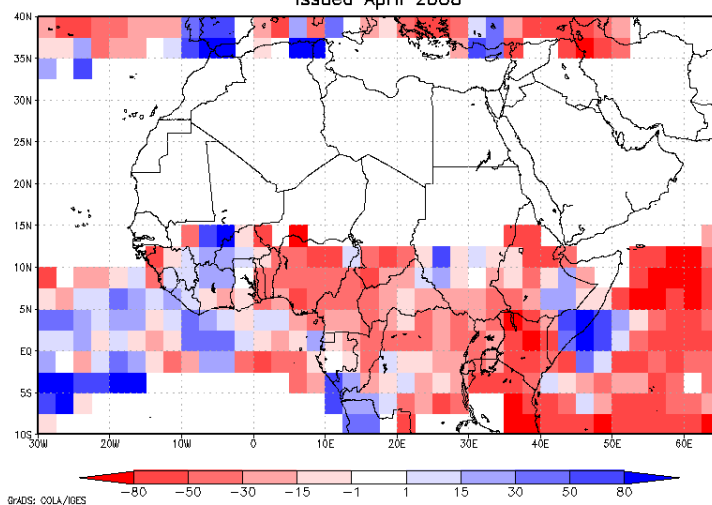
Wet threshold = 4.87 mm/day

Dry threshold = 4.19 mm/day

IBIMET prévision mensuelle (<http://web.fi.ibimet.cnr.it/seasonal/index.php>)

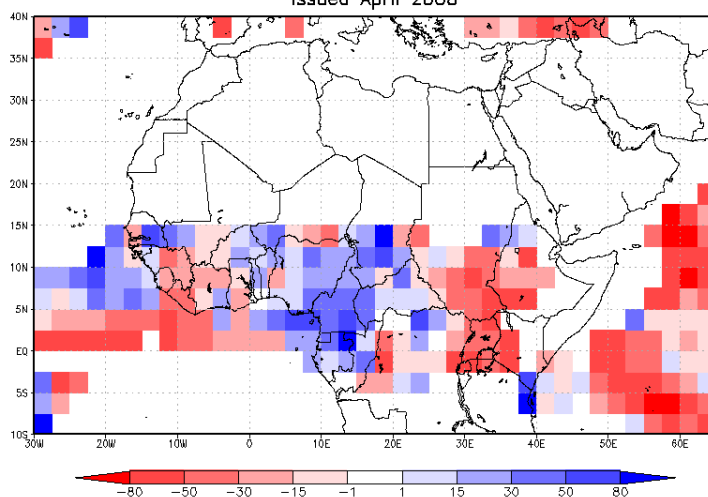
Méthode des analogues - Mai 2008

Precipitation percentage anomaly for May 2008
Issued April 2008



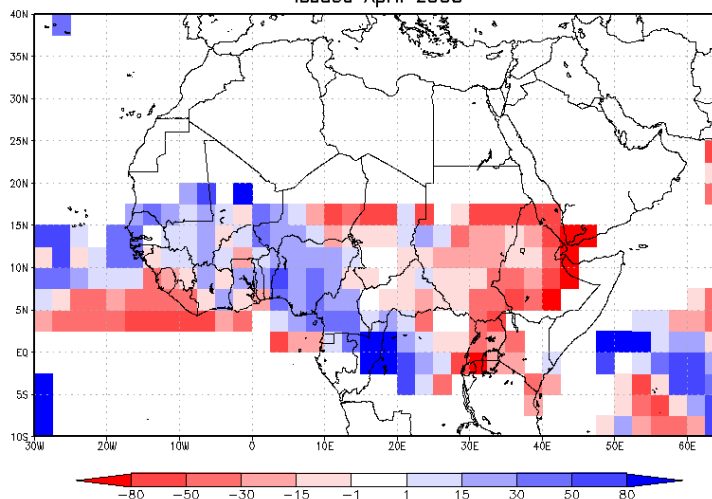
Méthode des analogues - Juin 2008

Precipitation percentage anomaly for June 2008
Issued April 2008



Méthode des analogues - Juillet 2008

Precipitation percentage anomaly for July 2008
Issued April 2008



Synthèse par pays

	<i>Burkina</i>	<i>Tchad</i>	<i>Gambie</i>	<i>Guinée B.</i>	<i>Mali</i>	<i>Mauritanie</i>	<i>Niger</i>	<i>Sénégal</i>
CPC	+	=/-	=	=	=	=	+	=/-
ECMWF	++	++	+	+	++	+	++	+
IRI	+	+	+	+	++	+	++	+
Metoffice	++	++	++	++	++	++	++	++
IBIMET	+	=	=	=	=	=	=	=

Références :

A. Di Vecchia (coordinateur technique projet SVS - IBIMET) : A.Di.Vecchia@ibimet.cnr.it

B. Kone (Chef Département Appui Technique p.i et Responsable Unité Méthodes Applications et Base de Données - CRA) : B.kone@agrhyet.ne

M. Bacci (rédaction bulletin - IBIMET) : M.Bacci@ibimet.cnr.it

Centre Régional AGRHYMET
 B.P. 11011 - Niamey - NIGER
 Tél: ++227 20315316 Fax: ++227 20315435
 E-mail: admin@agrhyet.ne
 Web: www.agrhyet.ne

IBIMET
 Via Caproni 8, 50145 Florence, ITALIE
 Tél: ++39 3033711 Fax: ++39 308910
 E-mail: info@ibimet.cnr.it
 Web: www.ibimet.cnr.it/Case/SVS/